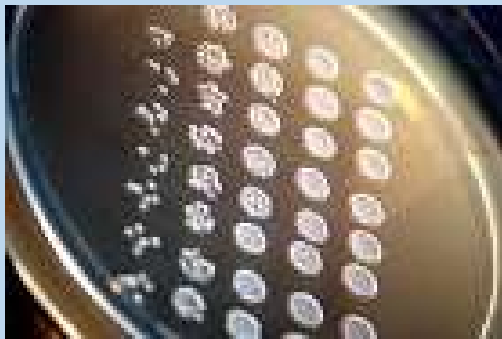


بررسی قارچهای مخمری



قارچها از دو جنبه مورد بررسی قرار میگیرند:

- ۱- بررسی ماکروسکپی قارچها..شکل کلنی روی پلیت
- ۲- بررسی میکروسکپی قارچها..بررسی شکل قارچ زیر میکروسکپ
- با توجه به اینکه قارچها از لحاظ شکلی بدو فرم مخمری و رشته ای دیده میشوند لذا در بررسی قارچها موارد زیر باید مد نظر قرار گیرد

❖ بررسی ماکروسکپی مخمرها

❖ در بررسی ماکروسکپی مخمرها باید در روی محیط کشت به نکات زیر توجه نمود

❖ ۱- فرم کلنی مخمرها در روی محیط جامد که کلنی های مخمرها شبیه به کلنی باکتریها بوده با قوام خامه ای..کشدار و به رنگهای سفید. صورتی.قهوه ای سیاه و قرمز که اطراف آن صاف یا دندانه دار است ولی بر روی محیط کشت مایع در آزمایشگاه مخمرها یا در سطح مایع ایجاد لایه ای مینمایند و یا اینکه در ته کوله رسوب میکنند

❖ ۲- سرعت رشد مخمرها نیز مهم است که معمولاً در عرض ۲۴ تا ۷۲ ساعت روی محیط کشت رشد مینمایند(سریع الرشده)



بررسی قارچهای مخمری

❖ بررسی میکروسکپی مخمرها

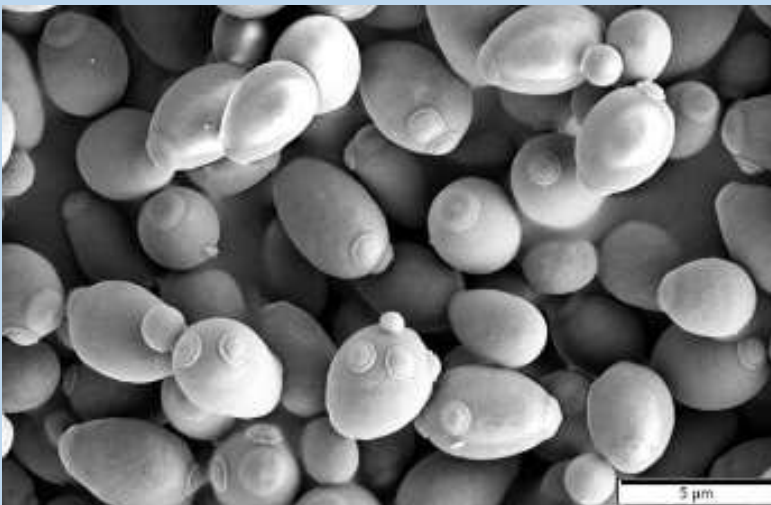
❖ در بررسی میکروسکپی مخمرها باید به نکات زیر توجه کرد

❖ مخمرها سلول های گرد یا بیضی شکل اند که تک سلولی بوده و جدار نازک یا ضخیم داشته و حدوداً ۳ الی ۴ میکرون اندو از طریق جوانه زدن و تقسیم دوتایی تکثیر پیدا میکنند

❖ **اندازه جوانه :** از لحاظ اندازه معمولاً جوانه ها از سلول مادر کوچکترند ولی گاهی ممکن است هم اندازه سلول مادر باشند. مثلاً قارچ هیستوپلاسما کیسولاتوم در فاز مخمری که پس از جوانه زدن

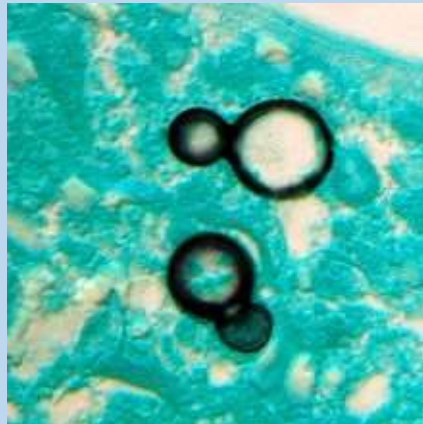
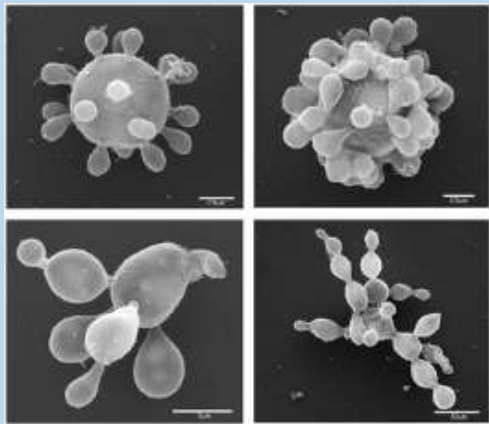
سلول مادر و دختر هم اندازه بوده و شکلی شبیه عدد 8 در انگلیسی یا ساعت شنی پیدا میکند

❖ **شکل جوانه :** از لحاظ شکلی اغلب جوانه ها بیضی یا گرد بوده و شبیه به سلول مادر هستند ولی در برخی حالات جوانه مخمر میتواند کشیده تر شود مانند جوانه در گونه هایی از جنس قارچ کاندیدا ویا قارچ اسپوروتریکس شنکی در فاز مخمری



بررسی قارچهای مخمری

❖ **تعداد جوانه:** بطور معمول یک جوانه از یک قطب ایجاد میشود در حالیکه در تعدادی از حالات مخمری بیش از یک جوانه هم دیده میشود (۲-۳- و یا ۴ جوانه در اطراف سلول مادر). این جوانه ها میتوانند هم اندازه و یا در اندازه های متفاوت باشند. مانند جوانه ها در قارچ پاراکو کسیدیویدس برازیلینسیس در فاز مخمری



❖ **طرز اتصال جوانه به سلول مادر:** اغلب اتصال جوانه به سلول مادر نازک و نقطه ای است ولی گاهی این اتصالات پهن میشود مانند اتصالات در فاز مخمری قارچ بلاستومایسس در ماتیدیس