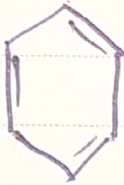


گھبرا جاتا ہے
کھینچتا ہے
0,15

آنولین ها: لاکونیک به معنوی که مزدوج و مسطح که تنها حلقه تک حلقه



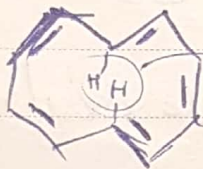
[6] Annulene



Anti Aromatic

فرد آنولین نداریم

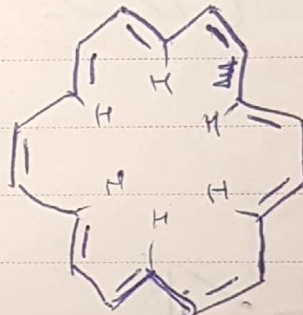
پایدارترین ها



دافعالی باعث مسطح نیست

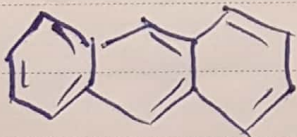
[10] Annulene

اگر اتمی نیست



[18]

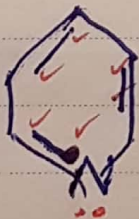
اگر اتمی نیست



آروماتیک

بی سیلیکی

تربیدین

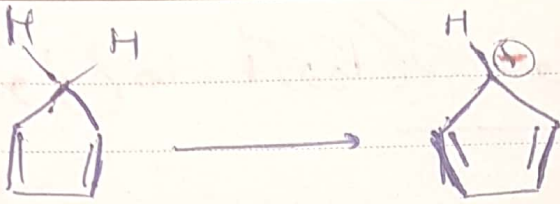


$$4n + 2 = 6$$

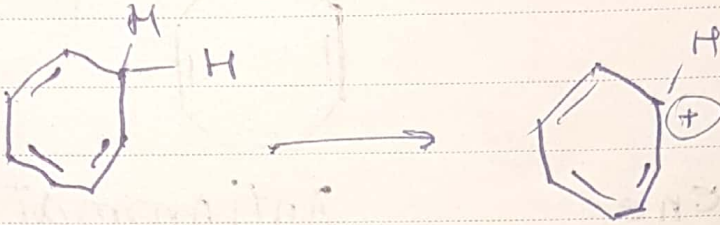


$$4n + 2 = 8$$

فوران



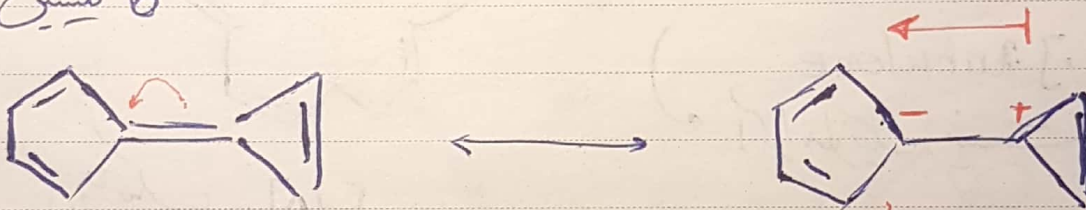
$$4n + 2 = 6$$



سؤال: کالینین و آزونین به صورت غیر معمول گشتاورد دو قطبی

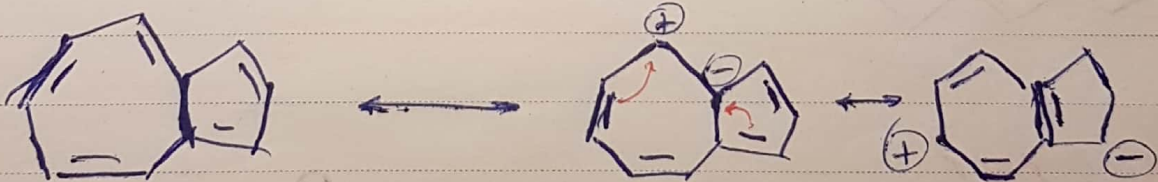
بالایی دارند علت را توضیح دهید.

کالینین



آروماتیک آروماتیک

تقابل داره به آروماتیک تبدیل شده.



↑